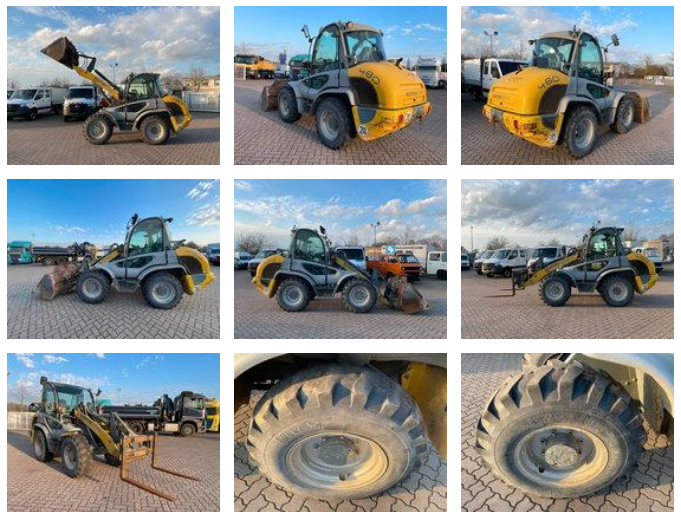


## Kramer 380 / 480 Allrad/ Schaufel/ PG/ 3.623 Bh 380 / 480 Allrad/ Schaufel/ PG/ 3.623 Bh

### Allgemeine Merkmale

Marke	Kramer
Unterkategorie	Radlader
Baujahr	2004
Abgelesene Betriebsstunden	3623
Zustand	Gebraucht
Referenz	2011104



### Eigenschaften

Leergewicht 6.500kg

# Kramer 380 / 480 Allrad/ Schaufel/ PG/ 3.623 Bh 380 / 480 Allrad/ Schaufel/ PG/ 3.623 Bh

## Technische Spezifikationen

Antrieb

wheels

## Beschreibung

= Weitere Optionen und Zubehör = - Schnellwechseleinsatz = Anmerkungen = **\*\*Ausstattung:\*\*** \* 3.623 Betriebsstunden \* Deutz Motor mit 44 kw \* 20 KM/H \* Schaufel \* Gabel \* Zusatzscheinwerfer \* Schnellwechsler \* Bereifung 12.5-20 **\*\*Sonstiges:\*\*** \* 2 Vorbesitzer \* deutsche Maschine \* Baujahr 2004 \* Gesamtgewicht 6.500 kg \* sofort einsatzbereiter Radlader Im November 2009 wurde bei ca 1.300 Bh eine neue Tachoeinheit verbaut. **\*\***Seit 1972 Ihr zuverlässiger Partner rundum das Automobil/Nutzfahrzeug in 28832 Achim am Bremer Kreuz. Das NutzfahrzeugZentrum Behnke hält ständig ca. 200 Fahrzeuge aus den Bereichen Transporter, Nutzfahrzeuge sowie Baumaschinen !**\*\*** **\*\***Wir bieten Ihnen laufend attraktive Finanzierungsmöglichkeiten zu günstigen Sonderkonditionen. Bei Interesse erstellen wir Ihnen gerne ein individuelles Angebot!**\*\*** **\*\***Inzahlungnahme Ihres Nutzfahrzeug/Baumaschine ist erwünscht.**\*\*** **\*\***Falls eine neue TÜV-Abnahme erwünscht, unterbreiten wir Ihnen gerne ein Angebot unserer Partnerwerkstätten. Unser Angebot ist generell OHNE neuer TÜV Abnahme.**\*\*** **\*\***Die Anlieferung Ihres "neuen" Nutzfahrzeug ist durch unsere externen Partner gegen Mehrpreis möglich.**\*\*** **\*\***Die gemachten Angaben in Anzeigen, Internet, Preisschildern und Bildern sind unverbindliche Beschreibungen und dienen nicht als zugesicherte Eigenschaften. Der Verkäufer übernimmt keine Haftung/ Gewährleistung für Tipp- und Datenübermittlungsfehler. Aufgeführte Ausstattungen sind ggfs. gesondert zu prüfen. Irrtum und Zwischenverkauf vorbehalten.**\*\***

## Zubehör