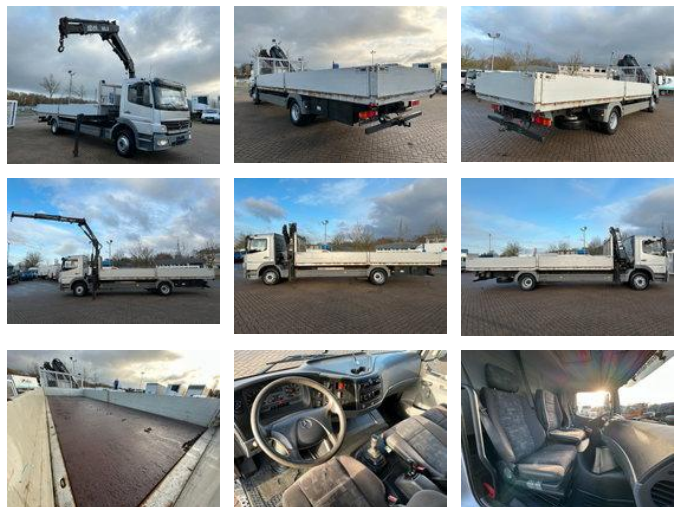


Mercedes-Benz Atego 1223 BL 7.2m Pritsche/Atlas Kran/AC/2x AHK

Allgemeine Merkmale

Marke	Mercedes-Benz
Modell	Atego 1223
Unterkategorie	Pritschenwagen
Zählerstand	526.060km
Baujahr	2006
Datum der Erstzulassung	01-03-2006
Farbe	Silber
Zustand	Gebraucht
Kraftstoff	Diesel
Emissionsklasse	Euro 3
Referenz	295/24



Eigenschaften

Zulässiges Gesamtgewicht	11.990kg
Kabine	Cabin
Zylinderkapazität	6.374cc

Mercedes-Benz Atego 1223 BL 7.2m Pritsche/Atlas Kran/AC/2x AHK

Technische Spezifikationen

Anzahl der Achsen	2
Achsenkonfiguration	4x2
Übertragung	Schaltgetriebe
Vermögenswerte	170kw

Beschreibung

****Ausstattung:**** * Karosserie/Aufbau: Pritsche mit Kranaufbau, * Klimaanlage * Maul AHK mit Anhängerbremse 2 - Leitung, * Kugelkopf AHK, * Fahrersitz Schwingsitz Komfort, * Mittelsitz mit Sicherheitsgurt, * Dachluke (Stahl), * Schaltgetriebe 6-Gang
****Aufbau:**** * Pritsche mit Alubordwände, * Maße i.L. 7.370 mm x 2.480 mm x 500 mm, * Stirnwandschutzgitter, * Verzurrösen, * Staukasten, ** Kran: ** Atlas Kran 85.2-7,3/2, Baujahr 2002, **Tragfähigkeit/Ausladung:** 2,25 t = 3,85 m * 1,52 t = 5,55 m * 1,14 t = 7,25 m
****Technik:**** * Radio-Navigation, * Außenspiegel elektr. verstell- und heizbar, * Spannungswandler 24V / 12V 8 A, * Sicherungsautomat, **Sicherheit/Umwelt:** * Telligent Bremssystem mit ABS, * Differentialsperre Hinterachse, * Motorbremse mit Konstantdrossel, **Sonstiges:** * deutsche Erstausrüstung, * 1 Vorbesitzer, * Motor 6,4 Ltr. - 170 kW Diesel (OM 906 LA), * Federung: Blatt / Luft, * Nutzlast 3.835 kg lt. Zulassungsbescheinigung, * Zul. Gesamtgewicht 11,99 t ** Seit 1972 Ihr zuverlässiger Partner rundum das Automobil/Nutzfahrzeug in 28832 Achim am Bremer Kreuz. Das NutzfahrzeugZentrum Behnke hält ständig ca. 200 Fahrzeuge aus den Bereichen Transporter, Nutzfahrzeuge sowie Baumaschinen ! ** Wir bieten Ihnen laufend attraktive Finanzierungsmöglichkeiten zu günstigen Sonderkonditionen. Bei Interesse erstellen wir Ihnen gerne ein individuelles Angebot! **
****Inzahlungnahme Ihres Nutzfahrzeug/Baumaschine ist erwünscht. **** Falls eine neue TÜV-Abnahme erwünscht, unterbreiten wir Ihnen gerne ein Angebot unserer Partnerwerkstätten. Unser Angebot ist generell OHNE neuer TÜV Abnahme. Die Anlieferung Ihres "neuen" Nutzfahrzeug ist durch unsere externen Partner gegen Mehrpreis möglich. Die gemachten Angaben in Anzeigen, Internet, Preisschildern und Bildern sind unverbindliche Beschreibungen und dienen nicht als zugesicherte Eigenschaften. Der Verkäufer übernimmt keine Haftung/ Gewährleistung für Tipp- und Datenübermittlungsfehler. Aufgeführte Ausstattungen sind ggfs. gesondert zu prüfen. Irrtum und Zwischenverkauf vorbehalten. ** = Weitere Informationen = Umweltplakette: gelb Schäden: keines

Zubehör

- Antiblockiersystem
- Klimaanlage
- Metalliclackierung