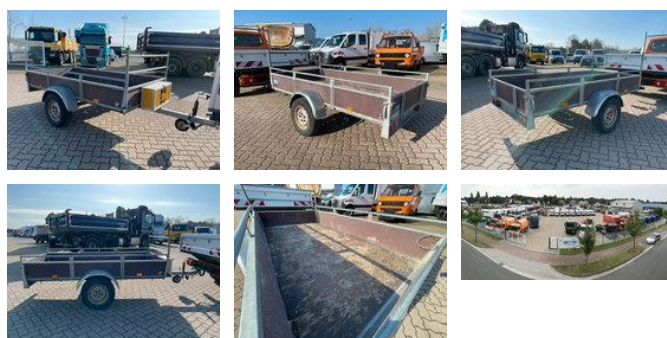


Saris H / GGW 750kg/ NL 500kg H / GGW 750kg/ NL 500kg

Allgemeine Merkmale

Marke	Saris
Unterkategorie	Pritschenanhänger PKW
Baujahr	2009
Datum der Erstzulassung	01-04-2009
Zustand	Gebraucht
Referenz	67/26



wobile.de

Kundenbewertung
für Nutzfahrzeugzentrum Behnke GmbH

Ihre Kunden bewerten Sie mit



4,9

19 Bewertungen
Stand 01/2024

Apogee

Alle Behnke, Spezialmaschinen mobile.de

Urkunde für
Nutzfahrzeugzentrum Behnke
TOP-VERKÄUFER
auf TruckScout24 seit



18
Jahren

Vielen Dank für die erfolgreiche
Zusammenarbeit seit dem 02.11.2005.

Truck Scout24

www.truckscout24.de



Eigenschaften

Leergewicht 200kg

Tragfähigkeit 500kg

Zulässiges Gesamtgewicht 750kg

Saris H / GGW 750kg/ NL 500kg H / GGW 750kg/ NL 500kg

Technische Spezifikationen

Anzahl der Achsen

1

Beschreibung

****Ausstattung: *** 1achs Pritschenanhänger offener Kasten * Ladefläche i.L. 2.510 mm x 1.270 mm x 300 mm * Trommelbremse * Reifengröße 175R13. * Nutzlast 500kg gemäß Zulassungsbescheinigung ** Seit 1972 Ihr zuverlässiger Partner rundum das Automobil/Nutzfahrzeug in 28832 Achim am Bremer Kreuz. Das NutzfahrzeugZentrum Behnke hält ständig ca. 200 Fahrzeuge aus den Bereichen Transporter, Nutzfahrzeuge sowie Baumaschinen ! ** **Wir bieten Ihnen laufend attraktive Finanzierungsmöglichkeiten zu günstigen Sonderkonditionen. Bei Interesse erstellen wir Ihnen gerne ein individuelles Angebot! ** **Inzahlungnahme Ihres Nutzfahrzeug/Baumaschine ist erwünscht. *** Falls eine neue TÜV-Abnahme erwünscht, unterbreiten wir Ihnen gerne ein Angebot unserer Partnerwerkstätten. Unser Angebot ist generell OHNE neuer TÜV Abnahme. Die Anlieferung Ihres "neuen" Nutzfahrzeug ist durch unsere externen Partner gegen Mehrpreis möglich. Die gemachten Angaben in Anzeigen, Internet, Preisschildern und Bildern sind unverbindliche Beschreibungen und dienen nicht als zugesicherte Eigenschaften. Der Verkäufer übernimmt keine Haftung/ Gewährleistung für Tipp- und Datenübermittlungsfehler. Aufgeführte Ausstattungen sind ggfs. gesondert zu prüfen. Irrtum und Zwischenverkauf vorbehalten.****

Zubehör